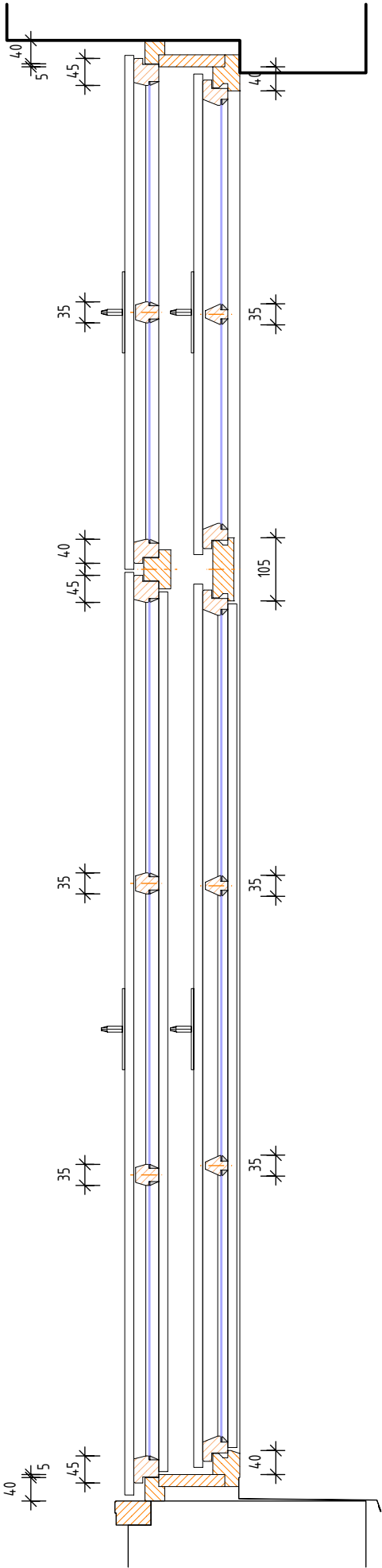
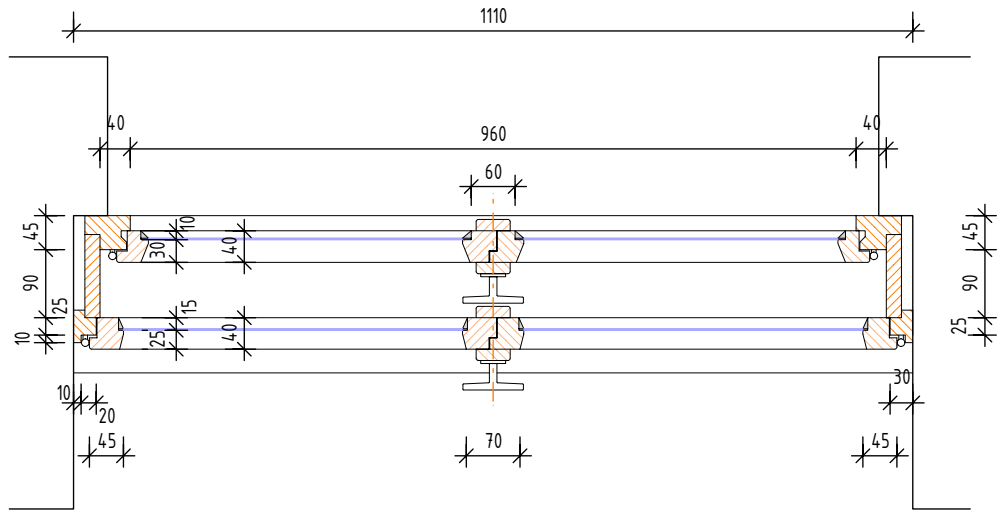
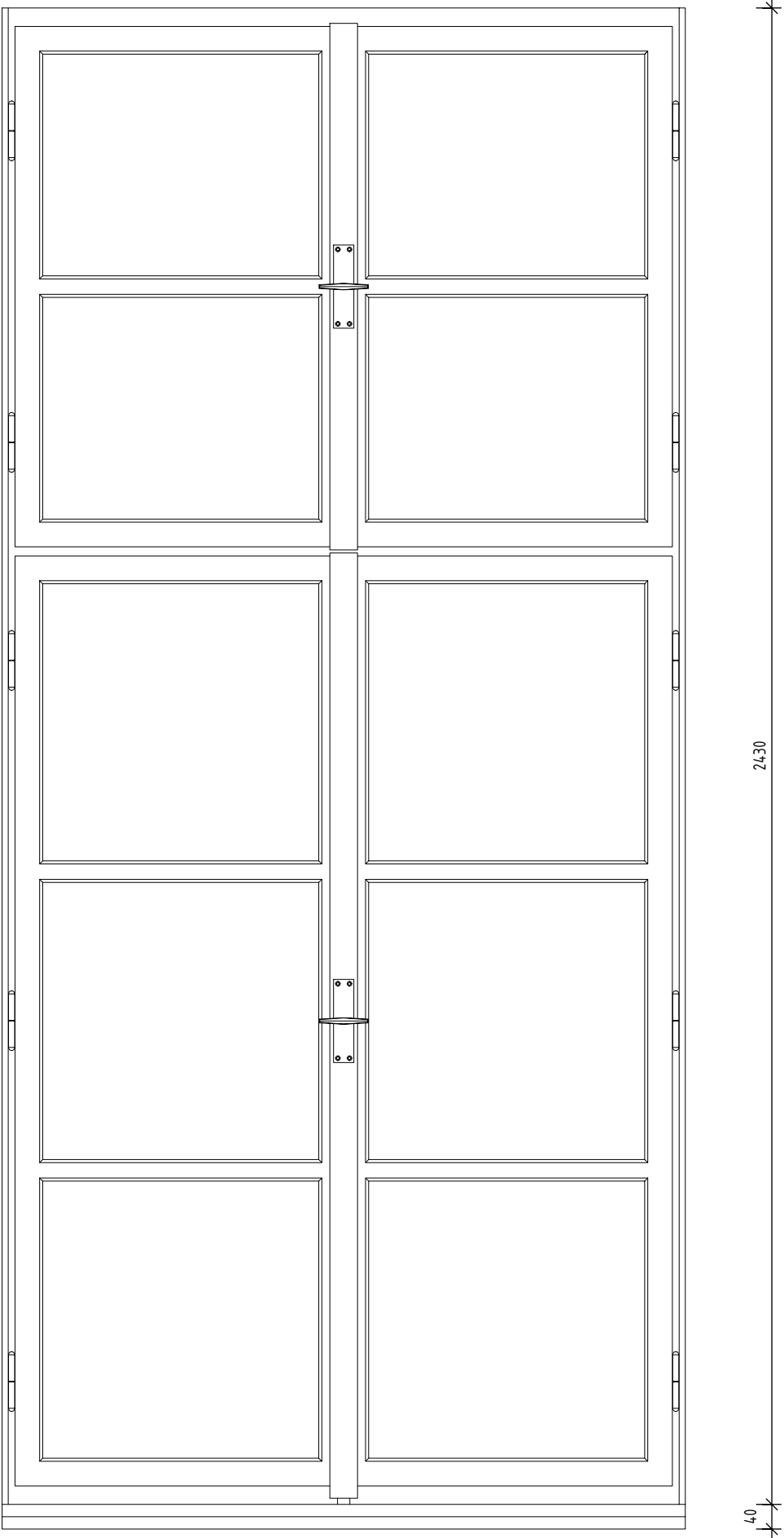
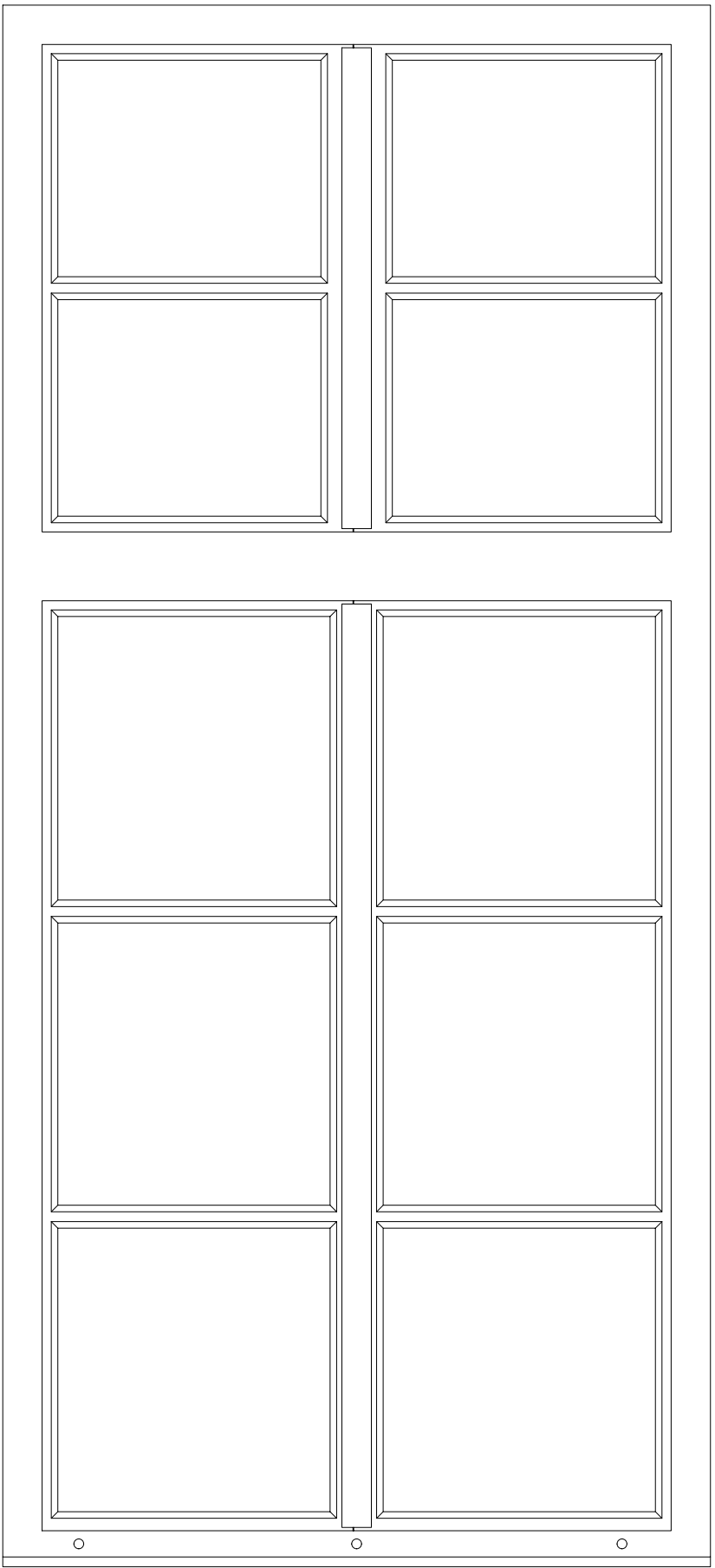


OKNO TYPU F

POHLED Z INTERIÉRU



POHLED Z EXTERIÉRU



SPECIFIKACE:

- OKNO DŘEVĚNÉ MASIV, DVOJITÉ SE DŘEVĚNOU ŠPALETOU, OTVÍRANÉ DOVNITŘ, ZASKLENÉ JEDNÍM SKLEM,
- RÁM OKNA S POUTCEM, PO OBVODU KRYCÍ LÍŠTA
 - VNITŘNÍ OKNO ČTYŘKŘÍDLÉ, VODOROVNÉ PŘÍČKY VE SKLE, DOLNÍ A HORNÍ KŘÍDLA OTEVÍRAVÉ, HLAVNÍ KŘÍDLA PRAVÉ, S KLAPAČKAMI
 - VNĚJŠÍ OKNO ČTYŘKŘÍDLÉ, VODOROVNÉ PŘÍČKY VE SKLE, DOLNÍ A HORNÍ KŘÍDLA OTEVÍRAVÉ, HLAVNÍ KŘÍDLA PRAVÉ, S KLAPAČKAMI
 - BARVA OKNA Z INTERIÉRU BÍLÁ, Z EXTERIÉRU HNĚDOČERVENÁ NEBO HNĚDÁ
 - VNITŘNÍ PARAPET DŘEVĚNÝ MASIVNÍ, BARVA BÍLÁ
 - VENKOVNÍ PARAPET POZINKOVANÝ PLECH BEZ NATĚRU

KOVÁNÍ

- DOLNÍ KŘÍDLA ROZVORA S BAKELITOVOU KLÍČKOU (OLIVA), ZÁVĚSY 3 KS LEVÉ A 3 KS PRAVÉ, PRAVÁ A LEVÁ ZARÁŽKA
- HORNÍ KŘÍDLA ROZVORA S BAKELITOVOU KLÍČKOU (OLIVA), ZÁVĚSY 2 KS LEVÉ A 2 KS PRAVÉ

NĚKTERÁ OKNA MAJÍ PŮVODNÍ BAKELITOVÉ KLÍČKY VYMĚNĚNY ZA RŮZNÉ TYPY:

- BAKELITOVÁ KLÍČKA KOMBINOVANÁ S HLINÍKEM, HRANATÁ
- HLINÍKOVÁ BÍLÁ, HRANATÁ
- HLINÍKOVÁ PŘÍRODNÍ, HRANATÁ
- MOSAZNÁ OBLÁ

DALŠÍ VYSKYTUJÍCÍ SE DOPLŇKY:

- DISTANČNÍK
- OKAPNÍČKA PLECHOVÁ NA VNĚJŠÍCH KŘÍDLECH

INVESTOR:

Královéhradecký kraj	Královéhradecký kraj Pivovarské nám. 1245, 500 03 Hradec Králové tel.: +420 495 817 111, fax: +420 495 817 336 e-mail: posta@kr-kralovehradecky.cz
----------------------	--

PROJEKTANT:

ZODP. PROJEKTANT:	Ing. Matěj KUDLÍK	TECHNICO architects & engineers TECHNICO Opava s.r.o. Hradecká 1576/51 746 01 Opava tel: 553 760 970 info@technico.cz
VYPRACOVAL:	Ing. Eva MACÁKOVÁ	
KONTROLOVAL:	Ing. Martin ULÍČNÝ	

ČÁST DOKUMENTACE:

INVENTARIZACE OKEN

Vybudování přírodovědecké expozice a návštěvnického centra pro inovativní prezentaci přírodního dědictví Muzea východních Čech v Hradci Králové, Centrální krajský depozitář, Vrbenského kasárna K.ú. Hradec Králové, parc.č. st. 239/2, 239/4, 239/87, 239/105, 239/126, 239/127, 240/1, 240/7, 1487, 1496	FORMÁT	4×A4
	DATUM	09/2019
	STUPEŇ	INV
	ZAKÁZKOVÉ ČÍSLO	TO-498-INV
	MĚŘITKO:	ČÍSLO VÝKRESU:
OKNO TYPU F		1:10 INV. 08.